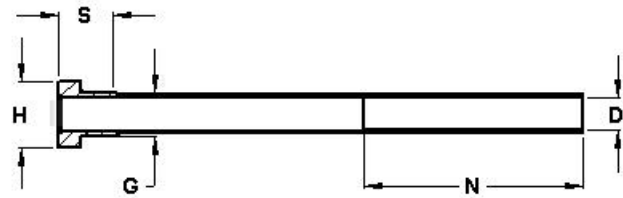
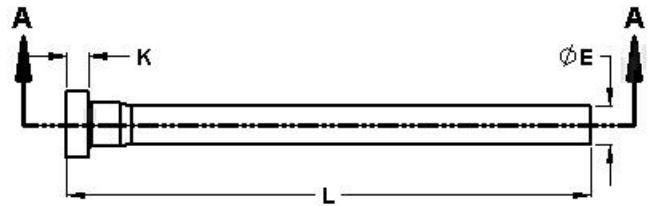
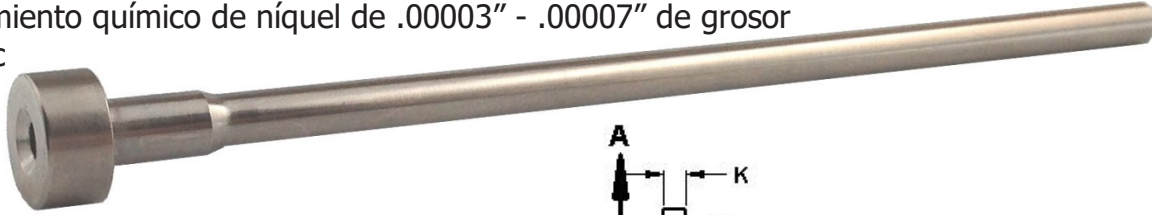


# Casquillos de pared delgada

Los casquillos de pared delgada PCS eliminan la necesidad de mecanizar un paso en los casquillos estándar. Estos casquillos de pared delgada se pueden utilizar como alternativa a los casquillos estándar en aplicaciones en las que la pared en un casquillo estándar ocupa demasiado espacio. El recubrimiento químico de níquel proporciona mayor durabilidad, así como más protección contra la corrosión.

## Características:

- Fabricado de acero para herramientas A2
- Recubrimiento químico de níquel de .00003" - .00007" de grosor
- 58-60 Rc



Tolerancias	
D I.D.	+ .0003 - .0000
E O.D.	- .0003 - .0007
Diámetro de hombro G	+ .000 - .001
Longitud de hombro S	+/- .01
Diámetro de cabeza H	+ .00 - .01
Grosor de cabeza K	+ .000 - .002
Longitud total L	+ .03 - .00

Pieza #	I.D. Nominal	D I.D.	E O.D.	Diámetro de hombro G	Longitud de hombro S	Diámetro de cabeza H	Grosor de cabeza K	Longitud de cojinete N	Longitud total L
TWS13-4	3/32	.0937	.1563	.188	.500	.37	.187	1.75	4
TWS13-6	3/32	.0937	.1563	.188	.500	.37	.187	1.75	6
TWS15-4	1/8	.1250	.1875	.219	.500	.40	.187	1.75	4
TWS15-6	1/8	.1250	.1875	.219	.500	.40	.187	1.75	6
TWS17-4	5/32	.1562	.2187	.250	.500	.43	.187	2.50	4
TWS17-6	5/32	.1562	.2187	.250	.500	.43	.187	2.50	6
TWS21-4	3/16	.1875	.2500	.312	.625	.50	.250	2.50	4
TWS21-6	3/16	.1875	.2500	.312	.625	.50	.250	2.50	6
TWS23-4	7/32	.2187	.2813	.344	.625	.56	.250	2.50	4
TWS23-6	7/32	.2187	.2813	.344	.625	.56	.250	2.50	6
TWS25-4	1/4	.2500	.3125	.375	.625	.62	.250	2.50	4
TWS25-6	1/4	.2500	.3125	.375	.625	.62	.250	2.50	6
TWS29-4	5/16	.3125	.3750	.438	.625	.68	.250	2.50	4
TWS29-6	5/16	.3125	.3750	.438	.625	.68	.250	2.50	6
TWS33-4	3/8	.3750	.4375	.500	.625	.75	.250	2.50	4
TWS33-6	3/8	.3750	.4375	.500	.625	.75	.250	2.50	6

Archivos CAD disponibles en [www.pcs-company.com](http://www.pcs-company.com)